

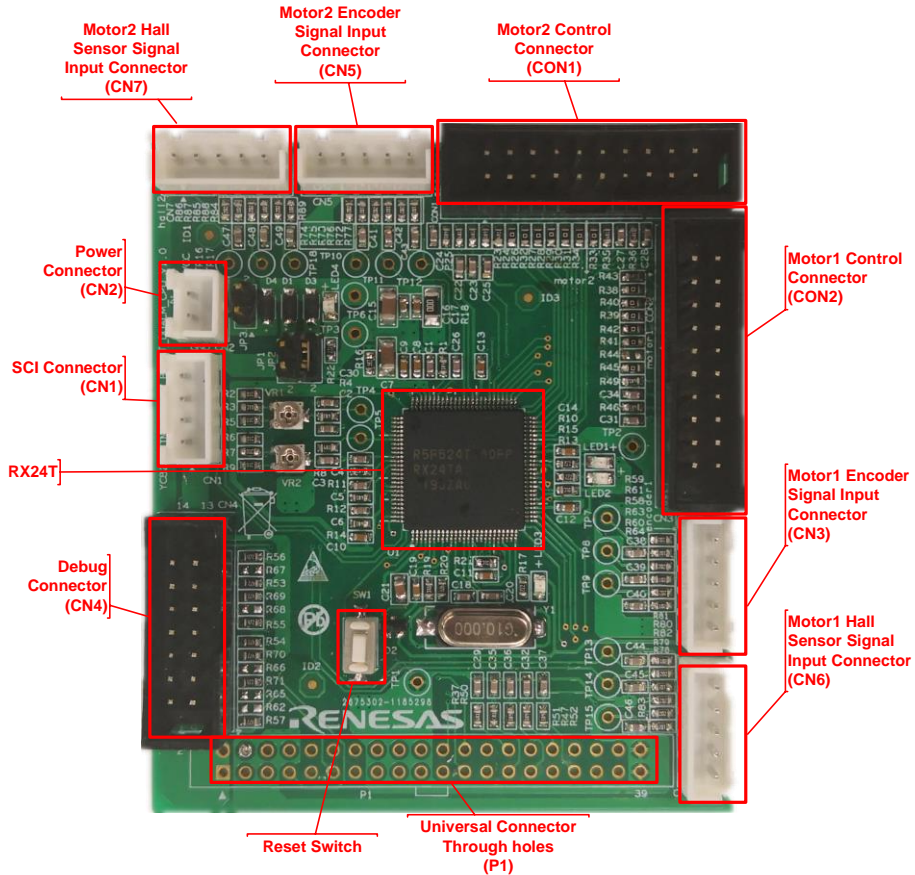
# RX24T 双马达调试系统搭建指南

作者： Jason Xu

日期： 2022 Mar

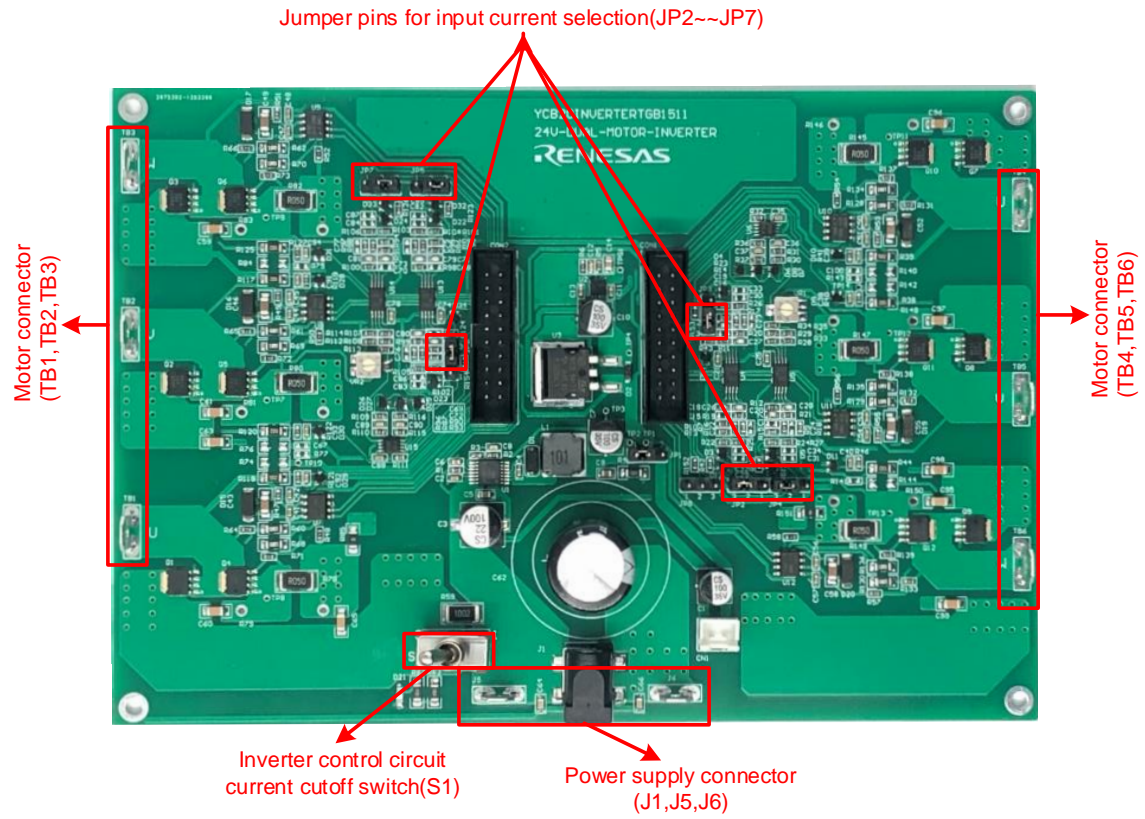
RX24T 双马达调试系统，为客户尽快熟悉 RX-T 系列 mcu 调试环境，芯片性能，底层调用提供便利。

## 1 cpu 板资源介绍



r12tu0105ec0100  
-rx24t\_src.pdf

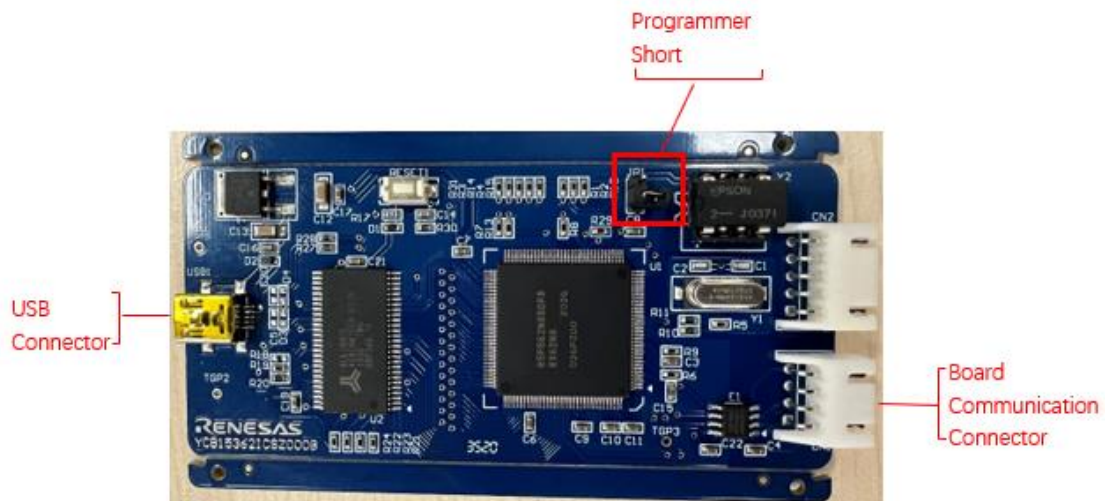
原理图请参看  
2 inverter 板



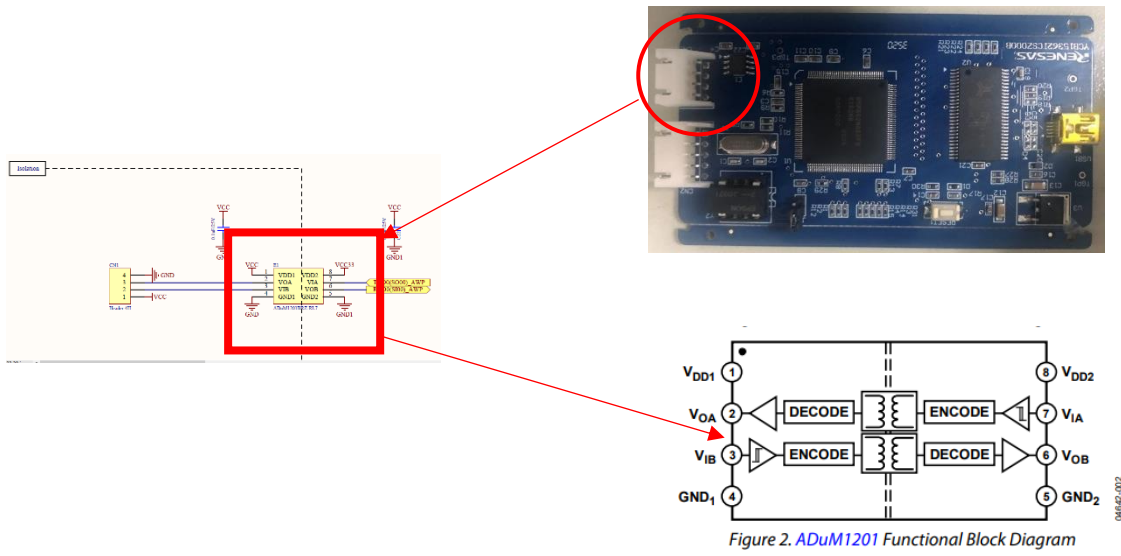
r12tu0113ec0100  
-motor.pdf

DC24V 调试系统，原理图请参看

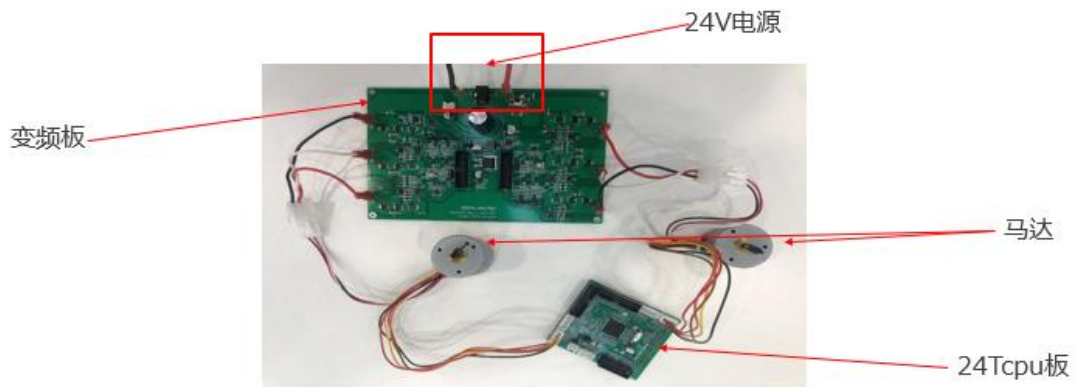
3 通讯板



通讯板设计隔离方案，可保护调试 PC 与硬件驱动强电。



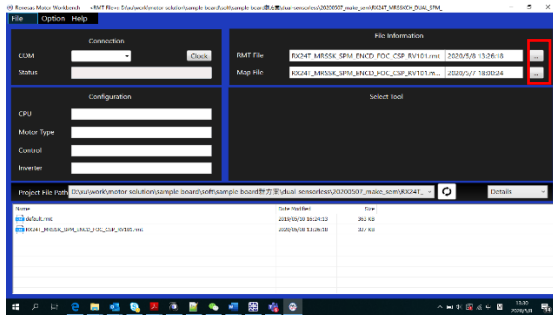
4 可按如下图示联接系统



5 将系统联接完成后，系统电源上电，点击电脑上 workbench 图标。



在 workbench 操作界面，调入本工程的 rmt 和 map 文件

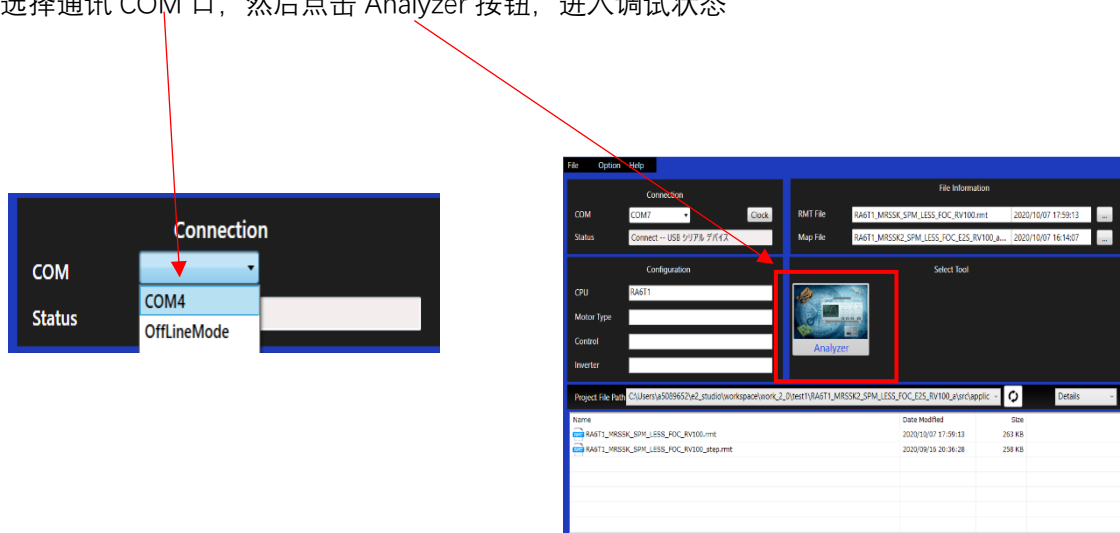


这两个文件一般放置在 工程文件夹/application/user\_interface/ics  
例如：

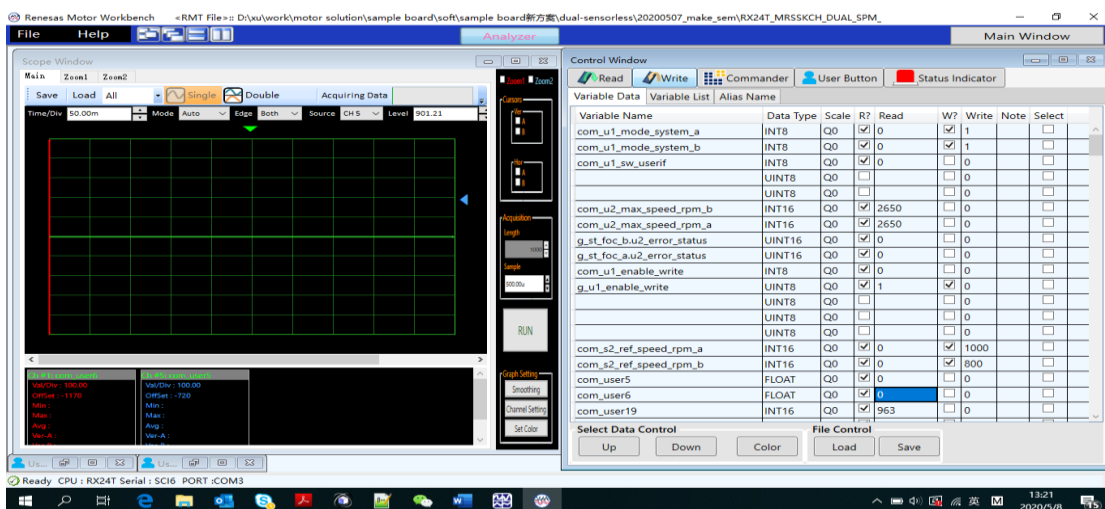
RX24T\_MRSSK\_SPM\_ENCD\_FOC\_CSP\_RV101.rmt （记录 ics 调试界面信息）

RX24T\_MRSSK\_SPM\_ENCD\_FOC\_CSP\_RV101.map

选择通讯 COM 口，然后点击 Analyzer 按钮，进入调试状态



到此已启动 workbench，并与系统建立通讯，可以进入调试状态



关于 workbench 的具体操作，可参考 Workbench 用户手册 （r20an0527ej0100-motor）  
[Motor Control Development Support Tool Renesas Motor Workbench 3.0 | Renesas.](https://www.renesas.com/en/development-support/motor-control-development-support-tool/renesas-motor-workbench-3.0)